

ACCESO A 2º, 3º Y 4º CURSO DE ENSEÑANZAS ELEMENTALES. LENGUAJE MUSICAL.

2º CURSO DE ENSEÑANZAS ELEMENTALES.

Para acceder a 2º Curso de Enseñanzas Elementales se realizarán diferentes pruebas basadas en los siguientes contenidos correspondientes a 1º Curso de Enseñanzas Elementales:

A.- RITMO Y LECTURA.

Leer o percudir un ejercicio rítmico, con o sin lectura de notas (en clave de sol), que incluyan los siguientes contenidos:

- Correcta interiorización del pulso y del acento.
- Ritmos con diferentes acentuaciones: ritmo binario, ritmo ternario y ritmo cuaternario.
- Compases simples con denominador 4.
- Figuras desde la redonda hasta la semicorchea y sus silencios.
- Signos que modifican la duración de los sonidos (puntillo y ligadura).
- Fórmulas rítmicas características (síncopa y anacrusa de corchea).
- Signos de repetición.
- Los términos de movimiento o tempo: Allegro, Andante, Lento y términos que lo modifican: acelerando y ritardando.
- Polirritmias donde aparezcan todos los elementos trabajados anteriormente.
- Introducción a la lectura en clave de fa en cuarta línea.

B.- ENTONACIÓN: ELEMENTOS MELÓDICO-ARMÓNICOS.

Entonar dos fragmentos melódicos, uno con acompañamiento y otro “a capella” que incluirán los siguientes contenidos:

- La voz: correcta utilización.
- Escala de Do mayor. Intervalos, tonos y semitonos.
- Acorde de tónica de Do Mayor. Introducción a los grados tonales de Do Mayor.
- Repertorio popular comprendido en el ámbito sonoro del si² al re⁴.
- Diferentes dinámicas: los matices de intensidad del sonido: *pp*, *p*, *mp*, *mf*, *f* y *ff*.
- El regulador: *cresc.* y *dismn.*

C.- AUDICIÓN Y REPRESENTACIÓN ESCRITA.

Ejercicio de dictado musical melódico-rítmico en Do Mayor, de ocho compases de extensión. El compás será simple con denominador 4. Este ejercicio escrito estará basado en los siguientes contenidos:

- Correcta interiorización del pulso y del acento.
- Ritmos con diferentes acentuaciones: ritmo binario, ritmo ternario y ritmo cuaternario.
- Compases simples con denominador 4.
- Figuras desde la redonda hasta la semicorchea y sus silencios.
- Signos que modifican la duración de los sonidos (puntillo y ligadura).
- Fórmulas rítmicas características (síncopa y anacrusa de corchea).
- Escala de Do mayor. Intervalos, tonos y semitonos.
- Acorde de tónica de Do Mayor.
- Introducción a los grados tonales de Do Mayor.

D.- TEORÍA MUSICAL: ESCRITURA, EXPRESIÓN Y ORNAMENTACIÓN.

Cuestionario escrito sobre conocimientos, análisis y aplicación práctica de los siguientes elementos teóricos:

- Correcta escritura de plicas, corchetes y barrados, así como de los sonidos en el pentagrama.
- El pentagrama, clave de Sol en 2ª y clave de Fa en 4ª, concepto de “notas” y líneas adicionales. El pentagrama integral.
- La escala de Do Mayor: situación de sus tonos y semitonos.
- El compás. Diferentes tipos de compases: 2/4, 3/4 y 4/4. Líneas divisorias y doble barra final.
- Silencios de redonda, blanca, negra, corchea y semicorchea: representación y equivalencia con las figuras.
- Diferentes dinámicas: los matices de intensidad del sonido: *pp*, *p*, *mp*, *mf*, *f* y *ff*. El regulador: *cresc.* y *dismn.*
- Los términos de movimiento o tempo: Largo, Lento, Adagio, Andante, Allegro, Vivo y Presto. El metrónomo. Términos para modificar el movimiento: Accelerando y Ritardando.
- Introducción al concepto de intervalo: número, dirección, conjunto/disjunto.
- Concepto e identificación de “tono” y “semitono”.
- Alteraciones: sostenido, bemol y becuadro.
- Anacrusa. Ligadura de prolongación y ligadura de expresión. Síncopa.
- Concepto de acorde. Conocimiento del acorde de Do Mayor.
- Los signos de repetición: da capo a fine, doble barra de repetición.
- Introducción al estudio de la forma: ostinato, eco, canon, frase, pregunta-respuesta y forma A-B-A. El romance.
- Diferentes sistemas de notación: Introducción al sistema de notación contemporánea.

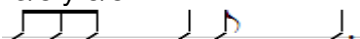
3º CURSO DE ENSEÑANZAS ELEMENTALES.

Para acceder a 3º Curso de Enseñanzas Elementales se realizarán diferentes pruebas basadas en los siguientes contenidos correspondientes a 2º Curso de Enseñanzas Elementales:

A.- RITMO Y LECTURA.

Leer o percudir un ejercicio rítmico, con o sin lectura de notas (en clave de sol y/o de fa en cuarta línea), que incluyan los contenidos del curso anterior y los que se citan a continuación:

- Correcta interiorización del pulso y del acento.
- Compases 2/4, 3/4, 4/4, 3/8 y 6/8.
- Figuras desde la redonda hasta la semicorchea. Diversas combinaciones de la corchea con semicorcheas en compases simples; fórmulas características en el 3/8 y 6/8:



- Silencios desde el de redonda al de corchea.
- Signos que modifican la duración de los sonidos (calderón).
- Fórmulas rítmicas características (contratiempo, síncopa, síncopa larga y anacrusa de dos semicorcheas)
- Cambio de compás del 2/4 al 3/4 y las equivalencias pulso=pulso.
- Polirritmias donde aparezcan todos los elementos trabajados anteriormente.

B.- ENTONACIÓN: ELEMENTOS MELÓDICO-ARMÓNICOS.

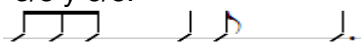
Entonar dos fragmentos melódicos, uno con acompañamiento y otro “a capella” que incluirán los contenidos del curso anterior y los siguientes:

- La voz: correcta utilización (respiración, emisión, vocalización articulaciones, efectos...).
- Escala de la menor natural y armónica; diferenciación de sensible y subtónica.
- Grados tonales de Do Mayor y la menor. Introducción a los acordes tonales.
- Intervalos de igual especie que los formados desde la tónica a cualquiera de los grados de las escalas de Do Mayor y la menor, sin que partan de estos sonidos (Mayores, menores y justos).
- Repertorio popular con ámbito sonoro comprendido entre el sol² y el mi⁴.
- Correcta interpretación de los signos de expresión.
- Términos de intensidad del sonido: fuerte, medio fuerte, piano y pianísimo.
- Reguladores.

C.- AUDICIÓN Y REPRESENTACIÓN ESCRITA.

Ejercicio de dictado musical melódico-rítmico en Do Mayor o la menor, de ocho compases de extensión. El compás podrá ser 2/4, 3/4, 4/4, 3/8 o 6/8. Este ejercicio escrito estará basado en los siguientes contenidos:

- Correcta interiorización del pulso y del acento.
- Ritmos con diferentes acentuaciones: ritmo binario, ritmo ternario y ritmo cuaternario.
- Compases 2/4, 3/4, 4/4, 3/8 y 6/8.
- Figuras desde la redonda hasta la semicorchea. Diversas combinaciones de la corchea con semicorcheas en compases simples; fórmulas características en el 3/8 y 6/8:




- Silencios desde el de redonda al de corchea.
- Signos que modifican la duración de los sonidos (puntillo, ligadura, calderón).
- Fórmulas rítmicas características (contratiempo, síncopa, síncopa larga y anacrusa de corchea, anacrusa de dos semicorcheas)
- Escala de Do mayor. Intervalos, tonos y semitonos.
- Escala de la menor natural y armónica; diferenciación de sensible y subtónica.
- Grados tonales y acordes tonales de Do Mayor y la menor.
- Intervalos de igual especie que los formados desde la tónica a cualquiera de los grados de las escalas de Do Mayor y la menor, sin que partan de estos sonidos (Mayores, menores y justos).

D.- TEORÍA MUSICAL: ESCRITURA, EXPRESIÓN Y ORNAMENTACIÓN.

Cuestionario escrito sobre conocimientos, análisis y aplicación práctica de los elementos teóricos conocidos en el curso anterior y los que se citan a continuación:

- Pentagrama integral. Términos de octava alta y baja.
- El calderón.
- Términos para suspender el movimiento: ad libitum, rubato.
- Términos para restablecer el movimiento: a tempo, primo tempo.
- Frase y semifrase.
- Compás de 6/8 y de 3/8. Figuras unidad de subdivisión, tiempo y compás (F.U.C., F.U.T. y F.U.S.).
- Notas a contratiempo. Tiempos y partes/subdivisiones fuertes y débiles. Síncopa.
- Iniciación al concepto de armadura. Alteraciones propias, accidentales y de precaución.
- Los signos de acentuación y articulación: acento, picado, ligadura de expresión y subrayado.
- Intervalos formados desde la tónica a cualquiera de los grados de las escalas de Do Mayor y La menor: calificación numérica, composición interna en tonos y semitonos, especie, intervalos armónicos y melódicos.
- Grados, funciones y acordes tonales en una escala.
- Acordes tonales en estado fundamental y enlazados.
- La escala de la menor natural y armónica: situación de sus tonos y semitonos. Sensible y subtónica.

- Semitono diatónico y semitono cromático.
- Signos de repetición: primera y segunda vez, Da capo hasta fin. $\text{\textcircled{C}}$, $\text{\textcircled{S}}$ hasta fin.
- Signos de repetición de compases $\text{\textcircled{C}}$.
- Equivalencias sin cambio de movimiento.
- Concepto de compases simples.
- Los términos de tempo: largo, larghetto, lentissimo, adagio, adagietto, andantino, allegretto, vivo o presto, vivacissimo, prestissimo.
- Términos de tempo para completar su sentido: assai, molto, piú, non troppo, non tanto, quasi.
- Clave de Fa en cuarta línea en el ámbito 
- Introducción al estudio de la forma: eco, canon, pregunta-respuesta y forma A-B-A.
- Diferentes sistemas de notación.
- Ampliación de sistemas de notación contemporánea.

4º CURSO DE ENSEÑANZAS ELEMENTALES.

Para acceder a 4º Curso de Enseñanzas Elementales se realizarán diferentes pruebas basadas en los siguientes contenidos correspondientes a 3º Curso de Enseñanzas Elementales:

A.- RITMO Y LECTURA.

Leer o percudir un ejercicio rítmico, con o sin lectura de notas (en clave de sol y de fa en cuarta línea), que incluyan los contenidos de los cursos anteriores y los que se citan a continuación:

- Compases: 2/4,3/4,4/4,3/8,6/8,9/8,12/8.
- Figuras desde la redonda hasta la fusa, incluidos sus respectivos silencios, en sus diferentes combinaciones.
- Grupos artificiales: el dosillo y el tresillo.
- Cambios de compás con equivalencias, con y sin cambio de movimiento.
- Polirritmias donde aparezcan todos los elementos mencionados.
- Fórmulas rítmicas características: síncopa muy breve, anacrusas, contratiempos, etc.
- Lectura rítmica en clave de fa en cuarta línea.

B.- ENTONACIÓN: ELEMENTOS MELÓDICO-ARMÓNICOS.

Entonar dos fragmentos melódicos, uno con acompañamiento y otro "a capella" que incluirán los contenidos de los cursos anteriores y los siguientes:

- La voz: correcta utilización (respiración, emisión, vocalización articulaciones, efectos...).
- Escalas mayores y cuatro variantes menores de hasta tres alteraciones en la armadura, con su correspondiente lectura en Fa en cuarta línea.
- Acordes y funciones tonales correspondientes a dichas escalas.
- Intervalos mayores, menores, justos y 2ª aumentada.
- Escala cromática: semitono cromático y diatónico.
- Modulación al relativo menor y modulación a la dominante.
- Interpretación de los signos de expresión, intensidad, articulación, etc.

C.- AUDICIÓN Y REPRESENTACIÓN ESCRITA.

Ejercicio de dictado musical melódico-rítmico en tonalidades de hasta tres alteraciones, de ocho compases de extensión. El compás podrá ser 2/4, 3/4, 4/4, 3/8, 6/8 9/8 o 12/8. Este ejercicio escrito estará basado en los siguientes contenidos:

- Correcta interiorización del pulso y del acento.
- Compases 2/4, 3/4, 4/4, 3/8, 6/8 9/8 y 12/8.
- Figuras desde la redonda hasta la fusa, incluidos sus respectivos silencios, en sus diferentes combinaciones.
- Grupos artificiales. El dosillo y el tresillo.
- Signos que modifican la duración de los sonidos (puntillo, ligadura, calderón).
- Fórmulas rítmicas características (contratiempo, síncopa, síncopa muy breve, síncopa larga y anacrusa de corchea, anacrusa de dos semicorcheas)
- Diferenciación de sensible y subtónica.
- Escalas mayores y cuatro variantes menores de hasta tres alteraciones en la armadura.
- Acorde y funciones tonales correspondientes a las escalas mayores y cuatro variantes menores de hasta tres alteraciones en la armadura.
- Intervalos mayores, menores, justos y 2ª aumentada.
- Escala cromática: semitono cromático y diatónico.
- Modulación al relativo menor y modulación a la dominante.

D.- TEORÍA MUSICAL: ESCRITURA, EXPRESIÓN Y ORNAMENTACIÓN.

Cuestionario escrito sobre conocimientos, análisis y aplicación práctica de los elementos teóricos conocidos en los cursos anteriores y los que se citan a continuación:

- Tipos de alteraciones: accidentales, propias y de precaución.
- Concepto de tonalidad y escala: estructura interna, grados de la escala, grados tonales, acordes tonales y tonalidades relativas.
- Tonalidades hasta 7 alteraciones. Hallar una tonalidad desde su armadura y viceversa.
- La modulación: modulación al relativo menor y modulación a la dominante.
- Tipos de escalas menores: natural, armónica, melódica y dórica.
- Intervalos mayores, menores, justos, aumentados y disminuidos.
- La escala cromática: semitono cromático y diatónico.
- Ampliación de los términos de movimiento y carácter: indicaciones metronómicas, etc.
- Los signos de articulación y acentuación: subrayado, ligado-picado, subrayado picado.
- Los signos de repetición.
- Acordes tonales en estado fundamental y enlazados hasta tres alteraciones.
- Análisis de los siguientes compases (F.U.C. /F.U.T./F.U.S.):
2/4,3/4,4/4,3/8,6/8,9/8,12/8.
- Grupos artificiales: el dosillo y el tresillo.
- Claves de Do en 1ª, 2ª, 3ª y 4ª líneas: equivalencias entre ellas y con el resto de claves.